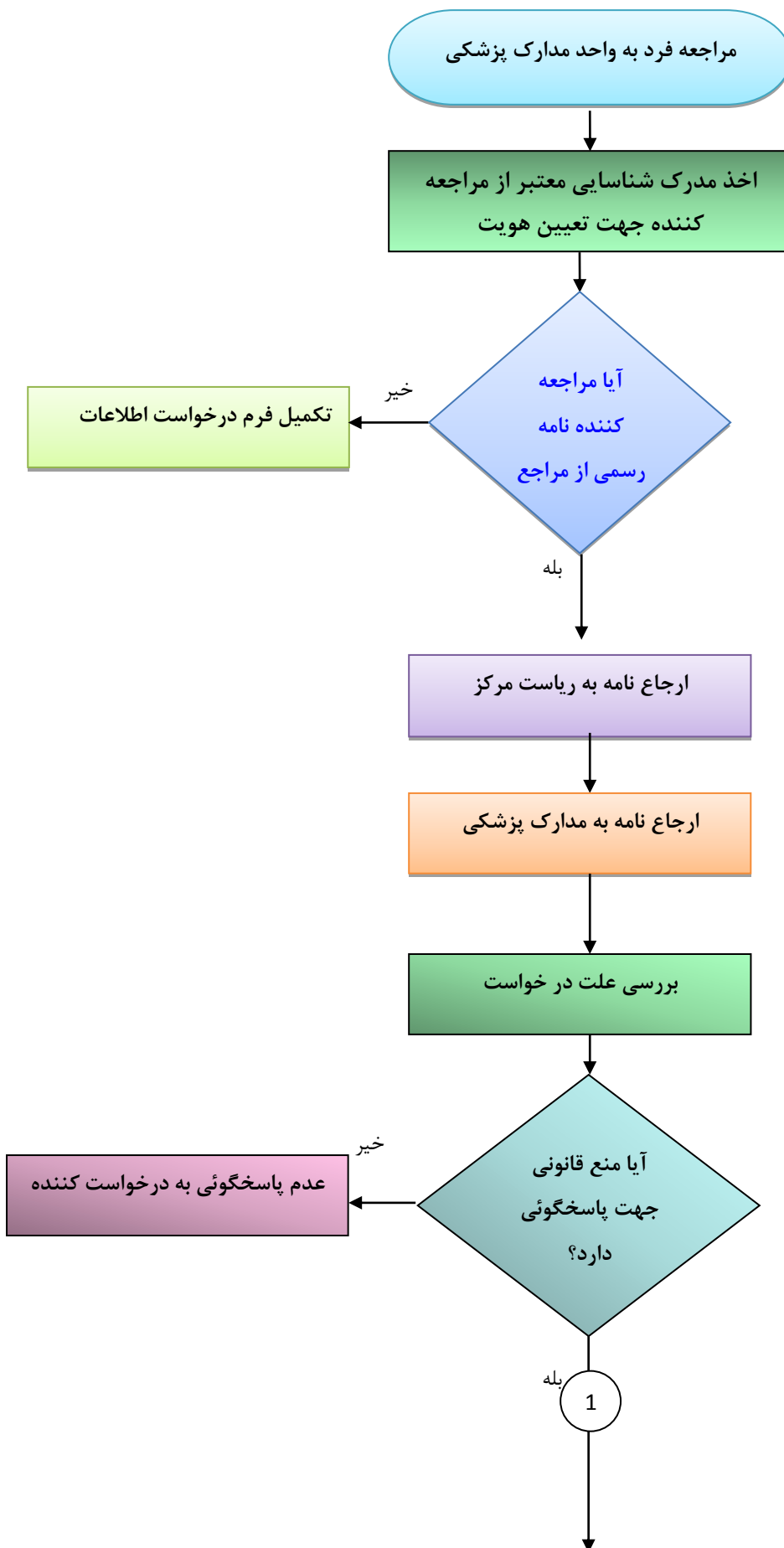


فلوچارت فرآیند واگذاری اطلاعات به مراجعین



1

بازیابی پرونده از بایگانی

اخذ کارت شناسائی و ارسال اوراق
به واحد کپی

برابر اصل نمودن مدارک بیمار

در صورت نیاز به صورتحساب ارجاع
به واحد تریجیص

تنظیم پاسخ نامه در صورت ارائه نامه و
ارجاع به دبیرخانه

قراردادن مدارک به همراه نامه در
پاکت در بسته و ممهور نمودن آن