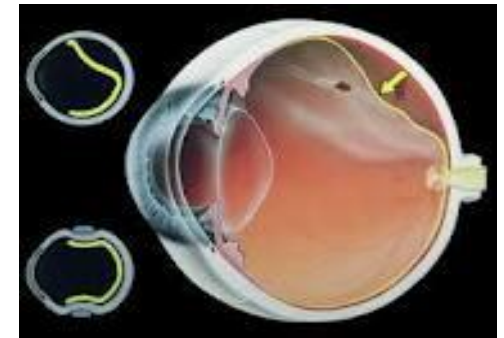


جداشدگی پرده شبکیه (R.D)

کندگی شبکیه چیست ؟ شبکیه لایه ای شفاف و نازک از بافت حساس به نور است که قسمت داخلی کره چشم را می پوشاند و تصویر دنیای خارج روی این لایه حساس تشکیل می شود (همانند فیلم در دوربین عکاسی)، این ساختمان پیام های بینایی را از طریق عصب بینایی به مغز می فرستد. (عصب بینایی رابط بین مغز و چشم می باشد).

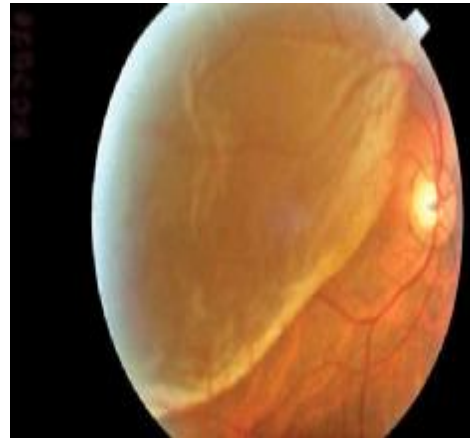
واژه کندگی شبکیه به جداشدن لایه حساس شبکیه از لایه پوششی زیر آن اطلاق می شود و بدین ترتیب تصویر دنیای خارج روی آن به خوبی تشکیل نشده و باعث اختلال میدان بینایی و به دنبال آن کاهش شدید بینایی می گردد و در صورت عدم درمان در نهایت باعث نابینائی می شود.



علت کندگی شبکیه چیست ؟

اکثر موارد کندگی شبکیه در اثر ایجاد سوراخ یا پارگی در شبکیه و نفوذ مایع داخل چشم به زیر آن اتفاق می افتد. سوراخ شدن یا پارگی شبکیه اغلب به دنبال تغییرات ساختمانی زجاجیه چشم (مایع

شفاف ژله ای که قسمت میانی چشم را اشغال می کند) ایجاد می شود. زجاجیه در چند نقطه از دیوار خلفی خود به شبکیه متصل شده و با چروکیدگی، بخش هایی از شبکیه را با خود می کشد و در روی شبکیه سوراخ یا پارگی ایجاد می کند. برخی موارد سوراخ یا پارگی در شبکیه هایی که به طور مادرزادی یا در اثر نزدیک بینی شدید نازک و مستعد پارگی هستند، اتفاق می افتد.



علائم کندگی شبکیه چیست ؟

ظهور ناگهانی لکه یا جرقه های نورانی یا حالت مگس پران در میدان بینایی می تواند نشانه های پارگی یا کندگی شبکیه باشد. گاهی اوقات جداشدگی های شبکیه بدون مشاهده مگس پران و جرقه های نورانی هم رخ می دهد. در چنین مواردی بیمار متوجه حالت موجی یا آب گرفتگی در بینایی خود یا ظهور سایه ای سیاه در بخشی از دید محیطی اش می شود. پیشروی بیشتر کندگی شبکیه، دید مرکزی را تار می کند و

آسیب های قابل ملاحظه ای به بینایی فرد وارد می کند. کندگی شبکیه تقریباً یک اورژانس چشم پزشکی است و هر فردی که متوجه علائم و نشانه هایی از کندگی شبکیه گردد، باید فوراً جهت معاینه کامل به چشم پزشک مراجعه کند.

چه کسانی در خطر کندگی شبکیه قرار دارند؟

هر فردی ممکن است دچار کندگی شبکیه شود، اما برخی شرایط مثل نزدیک بینی شدید، التهابات داخل چشمی، ضربه به چشم یا سر، اعمال جراحی مثل آب مروارید می توانند خطر کندگی شبکیه را افزایش دهند. گاهی این عارضه وراثتی است و حتی احتمال وقوع آن در نوزادان و کودکان نیز وجود دارد.

درمان کندگی شبکیه چیست ؟

۱- درمان بستگی به نوع کندگی شبکیه دارد، در نوع ناشی از پارگی شبکیه در مراحل اولیه که هنوز پارگی شبکیه منجر به جداشدگی نشده است، با لیزر یا کرایوپکسی قابل درمان است. این اقدامات معمولاً به صورت سرپائی انجام می شود. به وسیله لیزر، سوختگی های کوچکی در اطراف لبه پارگی ایجاد می کنند که بافت حاصل باعث بسته شدن لبه های پارگی شده، از عبور مایع داخل چشم و تجمع آن زیر شبکیه پیشگیری می کند. در کرایوپکسی هم به طریق مشابهی اطراف سوراخ را فریز (منجمد) می کنند.

۲- برای درمان کندگی شبکیه با جراحی، بیمار باید در بیمارستان بستری گردد. اعمال جراحی بر اساس نوع و میزان جداشدگی و پارگی متفاوتند.

کندگی شبکیه



واحد آموزش مرکز چشم پزشکی علوی تبریز
ویرایش بهار ۹۵

شاید نباید چیزی بخورید. اما اگر فردای روز بستری، عمل خواهید شد می‌توانید غذا میل کنید.

- در بخش جراحی، موقع بستری از بیماران بالای ۴۰ سال نوار قلبی گرفته می‌شود.

- اگر داروی خاصی مصرف می‌کنید حتماً داروهای خود را همراه داشته باشید.

- اگر آسپرین یا وارفارین مصرف می‌کنید به پزشک خود یا متخصص بیهوشی اطلاع دهید.

- اگر داروهای ضد فشارخون، قلبی و ضد تشنج استفاده می‌کنید، روز عمل هم با مقدار کمی آب، آن را مصرف کنید. درمورد مصرف داروهای کنترل قند خون در روز عمل با پزشک مشورت کنید.

منبع: مرکز تحقیقات چشم مشهد

آدرس: تبریز، میدان پنجم مرداد (بلوار منجم سابق)

مرکز چشم پزشکی علوی

تلفن: ۰۴۱)۳۲۶۶۳۹۳۳ (کدپستی: ۵۱۴۶۶۱۴۵۹۹

<http://alavihospital.tbzmed.ac.ir>

در اعمال جراحی لایه عصبی چشم را که از لایه زیرین آن جدا شده به هم نزدیک می‌کنند.

در عمل جراحی اسکلرال باکلینگ (S.B)، باندي از جنس الاستیک بر روی کره چشم دوخته می‌شود. تا لایه‌های جدا شده به هم نزدیک شوند.

در موارد شدید عمل ویتروکتومی انجام می‌شود، که عمل سنگین‌تری است و از داخل چشم انجام می‌شود. یعنی برش کوچکی روی صلبیه (قسمت سفید چشم) داده و سپس یک وسیله کوچک را جهت خارج کردن زجاجیه، داخل چشم می‌کنند، در این روش یک سرم نمکی یا گاز و یا روغن سیلیکون را برای جایگزینی زجاجیه داخل چشم تزریق می‌کنند. گاز تزریق شده به تدریج از داخل چشم جذب خواهد شد، ولی روغن طی یک عمل جراحی دیگر باید از چشم خارج شود.

اگر قرار است عمل جراحی انجام دهید به این توصیه‌ها توجه فرمایید:

- روز قبل از عمل دوش بگیرید.
- جهت بستری شدن، روزی که برایتان تعیین شده است به بخش پذیرش بیمارستان مراجعه نمایید. مدارک مورد نیاز را حتماً همراه داشته باشید.
- قبل از خروج از منزل، تمام لوازم زینتی و جواهرات خود را خارج کنید. خانم‌ها در صورت داشتن آرایش (مثل سرمه ریمل و... همچنین لاک ناخن) آن‌ها را پاک کنند.
- موقع بستری از شما آزمایش خون به عمل خواهد آمد به همین دلیل باید از شب قبل ناشتا باشید. بعد از خونگیری جهت آزمایش، اگر قرار است همان روز عمل