

## چرا تشخیص زودهنگام حیاتی است؟

- شانس بهبود کامل را به شدت افزایش می‌دهد.
- درمان در مراحل اولیه آسان‌تر و موثرتر است.
- متوسط بقای ۱۰ ساله برای سرطان، طی ۳۰ سال گذشته دو برابر شده است؛ عمدتاً به لطف تشخیص زودهنگام.

## دو رکن اصلی در تشخیص به موقع سرطان:

(۱) آموزش مردم (۲) غربالگری.

## تشخیص زودهنگام با غربالگری چه فرقی دارد؟



| تشخیص زودهنگام  | غربالگری   |
|---|--|
| وقتی علائم هشدار را خودتان می‌بینید و به پزشک مراجعه می‌کنید. | وقتی شما هیچ علامتی ندارید، اما به دلیل سن یا جنس در معرض خطر هستید و آزمایش می‌دهید.              |
| مسئولیت اصلی با شماست: شناخت علائم و مراجعه سریع به پزشک.     | مسئولیت سیستم سلامت است: ارائه برنامه‌های منظم بررسی (مانند ماموگرافی).                            |
| برای همه سرطان‌ها اهمیت دارد.                                 | فقط برای سرطان‌های خاص (مانند پستان، دهانه رحم، روده بزرگ) طبق برنامه کنترل سرطان ملی اجرا می‌شود. |

## ۱۰ علامت هشداردهنده کلیدی (اگر بیش از دو

هفته ادامه یافت، به پزشک مراجعه کنید)

۱. توده در هر جای بدن (مخصوصاً پستان)
۲. زخم‌های بدون بهبودی
۳. تغییر در خال‌های پوستی (رنگ، اندازه، شکل)
۴. سرفه یا گرفتگی صدای طولانی‌مدت
۵. اختلال در بلع یا سوءهاضمه مداوم

۶. کاهش وزن بی‌دلیل

۷. بی‌اشتهایی غیرعادی

۸. خونریزی غیرطبیعی (در ادرار، مدفوع، واژن، نوک پستان)

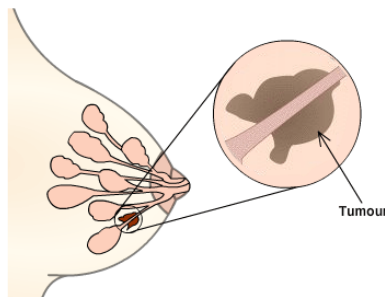
۹. استفراغ یا سرفه خونی

۱۰. اسهال یا یبوست جدید و طولانی‌مدت

**تذکر مهم: وجود این علائم حتماً به معنای سرطان نیست، اما بررسی فوری توسط پزشک ضروری است. از ترس، مراجعه را به تاخیر نیندازید.**

## نگاهی ویژه به سه سرطان شایع

پستان (شایع‌ترین در زنان): توده سفت در پستان یا زیر بغل، تغییر شکل یا قوام پستان، فرورفتگی نوک پستان، ترشح خونی از نوک پستان، پوست پرتقالی یا زخم روی پستان.

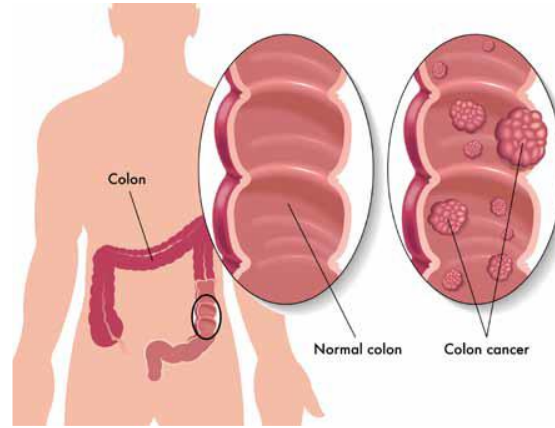


مرکز چشم پزشکی علوی  
تبریز

تشخیص زودهنگام سرطان؛  
اصول و شیوه های کلی



واحد آموزش سلامت  
بهمن ۱۴۰۴

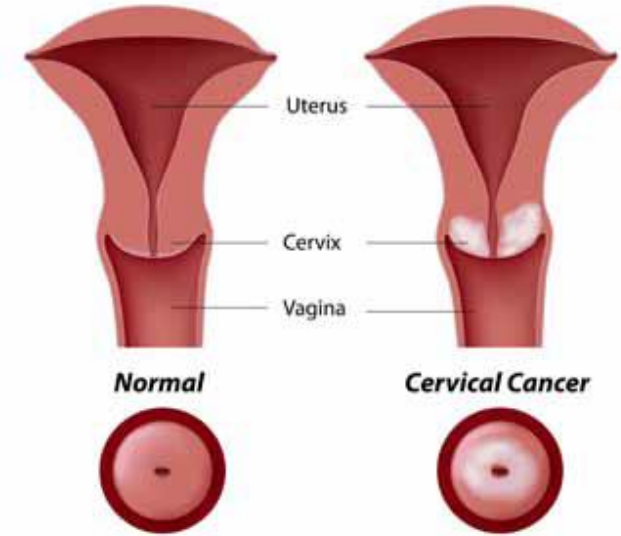


سخن نهایی: امید واقعی در اقدام به موقع است.

تشخیص زودهنگام = درمان آسان تر = نتیجه بهتر.  
علائم را بشناسید، نادیده نگیرید، و بدون ترس برای بررسی  
اقدام کنید.

منبع: راهنمای تشخیص زودهنگام سرطان وزارت بهداشت،  
درمان و آموزش پزشکی  
آدرس: تبریز، میدان پنجم مرداد(بلوار منجم سابق ، واحد  
آموزش سلامت  
مرکز چشم پزشکی علوی

دهانه رحم: خونریزی غیرطبیعی واژینال (بعد از نزدیکی،  
بین قاعدگی ها، بعد از یائسگی)، ترشحات بدبو، درد در حین  
نزدیکی.



روده بزرگ (شایع در ایران و جهان): خونریزی از  
مقعد یا مشاهده خون در مدفوع، تغییر ناگهانی در عادات دفع  
(اسهال یا یبوست مداوم)، درد شکم، احساس دفع ناقص،  
کاهش وزن شدید.